

МИНИСТЕРСТВО КУЛЬТУРЫ САМАРСКОЙ ОБЛАСТИ
САМАРСКИЙ ОБЛАСТНОЙ ИСТОРИКО-КРАЕВЕДЧЕСКИЙ
МУЗЕЙ ИМ. П.В. АЛАБИНА

САМАРСКИЙ КРАЙ В ИСТОРИИ РОССИИ

ВЫПУСК 6

МАТЕРИАЛЫ МЕЖРЕГИОНАЛЬНОЙ НАУЧНОЙ КОНФЕРЕНЦИИ



САМАРА 2017

«Самарский край в истории России». Выпуск 6. Материалы Межрегиональной научной конференции, посвященной 165-летию со дня основания Самарской губернии и 130-летию со дня основания СОИКМ им. П.В. Алабина. – Самара, 2017. – 464 с.

ISBN 978-5-9500822-9-0

Редакционная коллегия:

к.п.н. Д.В. Варенов, А.Ф. Кочкина, к.и.н. Д.А. Сташенков (отв. редактор).

Рецензенты – *Ю.П. Анишаков*, д.и.н., профессор, директор Поволжского филиала
Института российской истории РАН.

Э.Л. Дубман, д.и.н., профессор Самарского государственного университета.

Сборник статей «Самарский край в истории России» содержит материалы Шестой Межрегиональной научной конференции, проходившей в Самарском областном историко-краеведческом музее им. П.В. Алабина 22-23 ноября 2016 г. В конференции, посвященной 165-летию со дня основания Самарской губернии и 130-летию со дня основания СОИКМ им. П.В. Алабина, приняли участие около 100 докладчиков, среди них – представители научных учреждений, вузов, государственных и муниципальных музеев Самары и Самарской области, Москвы, Санкт-Петербурга, Елабуги, Казани, Кирова, Уфы.

Работа конференции проводилась по следующим секциям: «Формирование и изучение музейных собраний», «Археология», «Этнография», «Актуальные проблемы исторического краеведения», «Природа края», «Новые технологии в музейном деле».

В публикуемых статьях вводятся в научный оборот новые источники и архивные материалы по археологии, истории, культуре и природе края.

Сборник предназначен для специалистов – биологов, историков, археологов, этнографов, музейных работников, а также для учителей школ, краеведов и всех, интересующихся природой, историей и культурой родного края.

ISBN 978-5-9500822-9-0

© ГБУК «Самарский областной историко-краеведческий музей им. П.В. Алабина», 2017.

© Коллектив авторов, 2017.

УДК 598.26

ИСТОРИЯ ФОРМИРОВАНИЯ ОРНИТОЛОГИЧЕСКОЙ КОЛЛЕКЦИИ СОИКМ им. П.В. АЛАБИНА

© 2017 г. Г.П. Лебедева, Л.В. Гусева, Л.В. Назарова, О.Г. Ухина

Впервые освещена история формирования орнитологической коллекции СОИКМ им. П.В. Алабина с конца XIX в. до начала XXI в. Приведен перечень чучел и тушек птиц, хранящихся в музее в настоящее время.

Ключевые слова: орнитологическая коллекция, птицы, фонды, СОИКМ

Зоологическая коллекция начала формироваться одновременно с образованием Самарского музея. Основатель Городского музея Петр Алабин писал: «В Публичном Музее, ныне формируемом в г. Самаре, должен быть устроен отдел птиц (в чучелах), водящихся в Самарской губернии, или появляющихся в ней пролетом, их яиц и гнезд. ...Таковую коллекцию, с полнотой, администрация музея составить не может без содействия любителей науки, и лиц... проживающих в различных местностях Самарского края» (рис. 1). (По поводу..., 1889).

О работе по комплектованию орнитологической коллекции свидетельствуют материалы отчетов и списки предметов, переданных в дар музею от жителей и различных государственных и общественных организаций г. Самары. Еще в 1889 г. П.В. Алабин составил список птиц Самарского края и обратился ко всем любителям и опытным охотникам с просьбой пополнить список, уточнить их название и местопребывание, гнездятся они или пролетают (По поводу..., 1889). В этом же году у г. Федоровича была закуплена коллекция из 144 видов яиц. А в 1890 г. в коллекции музея уже имелось 187 экземпляров 143 видов птиц «преимущественно водящихся в Самарской губернии». Из них: хищных – 21 вид (32 экз.), плавающих – 22 вида (30 экз.), голенастых – 21 вид (27 экз.), куриных – 14 видов (30 экз.), голубиных – 4 вида (5 экз.), лазающих – 4 вида (5 экз.), певчих – 57 видов (70 экз.), а также гнездо выпи. В 1897 г. было приобретено два щита с лапками птиц. Хищных – 6 пар ног, воробьиных – 8 пар, лазунов – 9 пар, куриных – 8, голенастых – 6, водяных – 14 (Отчет..., 1898; Указатель предметов..., 1898).

К моменту переезда в другое здание в 1901 г. от указанной коллекции остались только отдельные предметы. Поэтому чучела птиц для отдела зоологии вновь приобретались у местного таксидермиста, который тесно сотрудничал с орнитологом Н.А. Зарудным¹ и другими специалистами. В 1904 г. студентом Юрьевского Императорского университета Д.М. Софинским были переданы две тушки, а также чучела птиц: степного орла, крохалея сизого.

В 1905 г. в музей переданы чучела птиц: выпи, двух видов воробьев, гаички, гоголя, голубя, глухаря, дрозда певчего, дятла сибирского, желны, зяблика, коршуна и князька (белой лазоревки). В 1906 г. в отчетах о приобретенных

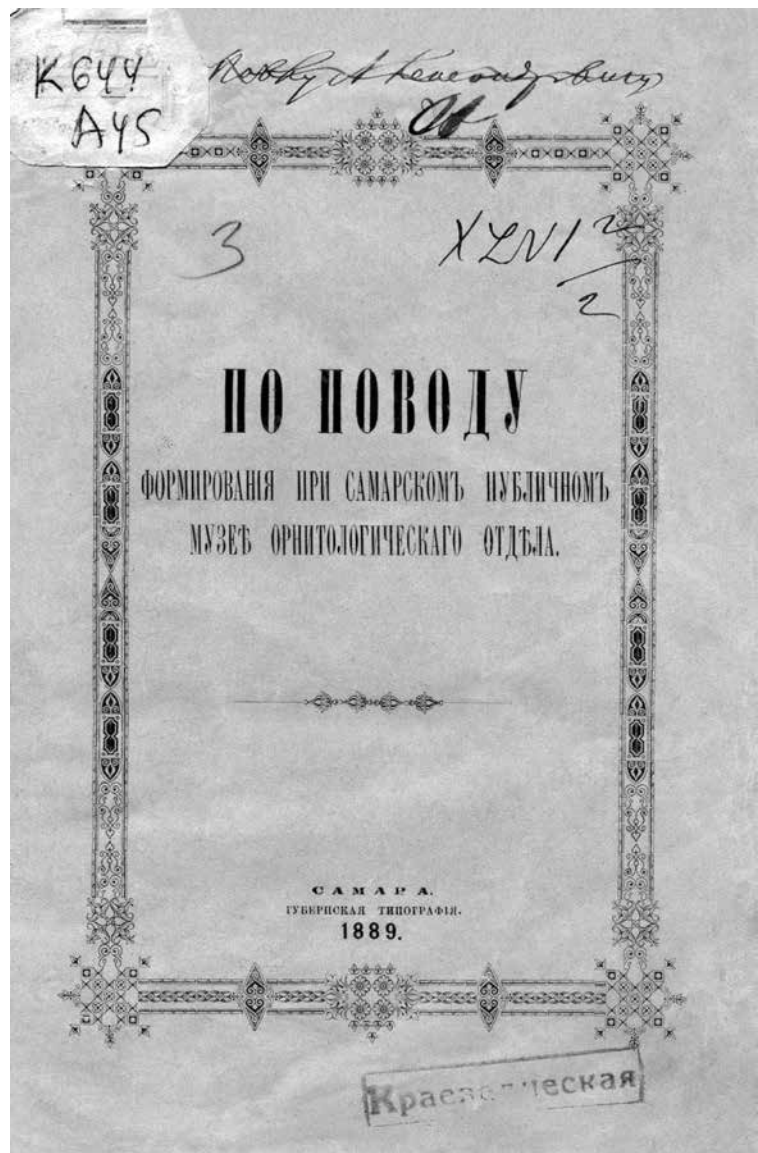


Рис. 1. Титульный лист брошюры
П.В. Алабина. 1889 г.



**Рис. 2. Степная тиркушка (описи музея 1921-1922 гг.).
Фото Б.А. Агузарова.**



**Рис. 3. Сорока-альбинос (описи музея 1921-1922 гг.).
Фото Б.А. Агузарова.**



**Рис. 4. Большой кроншнеп (описи музея 1921-1922 гг.).
Фото Б.А. Агузарова.**

чучелах указана информация о месте добычи птиц на территории области: гагара – в районе с. Старая Майна; кулик голоступень – с. Тушино на Волге; мухоловка серая – за р. Самаркой; подорлик – с. Страмиловка; стрепет (3 экз.) – в р-не с. Страмиловка; пеночка лесная – в окрестностях с. Смышляевка; чиж – за р. Самаркой. В этом же году получена коллекция яиц, собранная в Симбирской губернии и череп цапли. За период с 1901 по 1909 гг. музеем было приобретено 116 чучел птиц, из них 50 видов - обитатели Самарской губернии (Отчеты..., 1905; 1911).

В 1913 г. жителем г. Самары И.Д. Мартыновым передана коллекция яиц без указания количества и состава (НАМА, годовые отчеты 1910-1916).

В списке поступлений в Самарский городской музей за период 1917-1918 гг., составленном Ф.Т. Яковлевым, значится чучело «болотного орла», переданное Н.С. Щербиновским².

В книге поступлений № 1 за период с 1922 по 1936 гг. имеются записи поступления отдельных чучел птиц и орнитологической коллекции из 205 единиц (№ 4590-4794). Некоторые из чучел до сих пор хранятся в музее (рис. 2-5). В 1928 г. куплено чучело орла-беркута у гражданки Сбоевой. Птица была убита в январе 1928 г. у села Теренга (в настоящее время это территория Теренгульского р-на Ульяновской обл.). В том же году у чучельника П.А. Боголюбова были приобретены чучела: малой выпи, сойки, двух речных (озерных) чаек, ястреба, луны. Птицы добыты Боголюбовым в р-не с. Екатериновка на р. Волге. В 1929 г. от Клявлинского с/х кооперативного Товарищества Птицеводов поступила в музей большая коллекция яиц в количестве 171 шт. Они имели определение и были уложены в специальные коробки с ячейками. До настоящего времени из этой коллекции сохранилось 125 яиц (рис. 6), в том числе таких видов как: дрофа, стрепет, вяхирь, огарь, черный коршун, глухарь, шилохвость, коростель, козодой, степная тиркушка, кулик-сорока, чернолобый сорокопут, черная крачка и т.д. (НАМА, книга поступлений №1 1922-1936 гг.).

В связи с ликвидацией Куйбышевского (Жигулевского) заповедника по распоряжению Главного управления по заповедникам от 20 сентября 1951 г. фондовое имущество музея заповедника было передано областному музею краеведения. По Акту № 48 от 27.03.1952 г. количество переданных тушек и чучел птиц составило 698 ед. В 1956 г. из этой коллекции Биологическому институту Казанского филиала Академии Наук СССР, по просьбе его директора проф. А.М. Алексева, музеем было передано 108 тушек птиц для научной работы (НАМА, Ф.5-1).

В 1960-е годы орнитологом-любителем А.П. Титавниным (рис. 7) передана в музей коллекция яиц птиц, обитающих в Самарском крае, в количестве 229 единиц. До настоящего времени из этой коллекции в фондах сохранилось 175 яиц. Кроме того, Александр Петрович передал альбомы с фотографиями местных птиц с комментариями о наблюдениях за несколькими десятками лет с конца 1940 по 1986 гг. (фото фонд СОИКМ, КП-19598). Приведем наиболее интересные из них.

Первая встреча белой цапли в области в 1973 г. на Новинских озерах и в охотхозяйстве «Матвеева грива». Наблюдения больших колоний красной утки (огаря) в пойме Волги, в скалах Жигулевских и Винновских гор до 1950 г. и сокращение их численности к началу 60-х гг. Обнаружение этих птиц в 1970-х гг. в Шигонском р-не в скалах Новодевичьих гор и на р. Гусихе Большечерниговского р-на. Встреча выводков огарей в июле 1980 г. и в июне 1982 г. на Чапаевских разливах на месте впадения р. Кривуши в р. Чапаевку. Случай гнездования красной утки в дуплянках на озере Островное с. Кануевка. Гнездование серого журавля на р. Гусихе в Большечерниговском р-не в 1973 г.



Рис. 5. Полярная сова
(описи музея 1921-22 гг.).
Фото Б.А. Агузарова.



Рис. 6. Л.В. Гусева с
коллекцией яиц. Монтаж
выставки «Пора домой».
Фото Д.В. Варенова, 2016 г.



Рис. 7. Орнитолог-любитель
А.П. Титавнин. 1939 г.

Нахождение кладки из двух яиц журавля-красавки на поле совхоза «Восток» Большечерниговского р-на в июне 1980 г. Обнаружение колонии черного стрижа в скалах Жигулевских гор (наблюдал с 26 мая по 7 июня 1978 г.). Уменьшение количества городских ласточек в г. Куйбышеве с возрастанием численности стрижей. Не менее интересны наблюдения за колонией малой крачки на волжском острове у с. Лбище. В 1972-1973 гг. в колонии насчитывалось от 20 до 80 пар. В 1976 г. резкое колебание воды привело к гибели кладок. 28 июня 1977 г. кладки обнаружены только в центре острова на высоких местах. В 1978 г. остров был размыт и колония исчезла. В 1980-1981 гг. остров был вновь намыт, и колония крачек появилась снова. Факт гнездования лебедя-шипуну около с. Большая Черниговка на оз. Смоляковском с 1975 г. Появление малой чайки в районе г. Куйбышева в конце 50-х – начале 60-х гг. и обнаружение ее гнезда на Яицком озере в 1965 г. Первая встреча кольчатой горлицы в 1977 г. в детском парке г. Куйбышева.

Неоднократно за период работы музея проводилась инвентаризация орнитологической коллекции и списание предметов, пришедших в негодность, утерянных при переездах и реорганизациях, а также похищенных (годы инвентаризации и списания: 1937, 1954, 1960, 1961, 1970, 1992).

В настоящее время в фондах значится 548 чучел и 45 тушек 194 видов птиц, в основном представляющих орнитофауну Самарской области. Из них 10 видов собраны на других территориях (Рязанская, Оренбургская, Саратовская области, а также Карелия и Казахстан). Кроме того, в коллекцию входят 60 гнезд и 300 шт. яиц основного и научно-вспомогательного фонда. В таблице 1 приведен список чучел и тушек 194 видов птиц, хранящихся в фондах музея в настоящее время³.

Хранившиеся в орнитологической коллекции музея чучела и тушки птиц изготовили в разные годы таксидермисты: П.А. Боголюбов, И.И. Маленков, Н.Л. Белоногов, А.И. Симанский⁴, В.Ф. Дубровин, Т.Г. Барина, С.В. Сима, С.А. Краснослободский (рис. 8-11). Кроме того, чучела, переданные из таксидермической мастерской Вольского краеведческого музея и тушки, изготовленные орнитологами Куйбышевского заповедника А.Р. де Ливроном, А.Т. Лепиным и М.И. Зябровым.

Таким образом, история орнитологической коллекции музея охватывает период с конца XIX до начала XXI века. Все это время коллекция была периодически представлена в природной экспозиции краеведческого музея в разделе «Животный мир области». До 1960 г. орнитофауна была показана в виде коллекционных сборов по систематическому принципу. В 1966 г. в здании костела⁵ открылась природная экспозиция, в которой были представлены био группы птиц в основных ландшафтах (лес, лесостепь, водоем, луг, степь). Чучела, яйца и гнезда птиц нашли свое место в определенных комплексах (рис. 12). Такое построение экспозиции помогало формировать у посетителя понимание взаимосвязи птиц с местами их обитания. Предметы орнитологической коллекции многократно использовались в оформлении стационарных и передвижных выставок, которые экспонировались по городам и районам области, использовались в учебном процессе студентов биологических факультетов ВУЗов области и научной работе исследователей орнитологов.



**Рис. 8. Таксидермист
Н.Л. Белоногов. 1988 г.**



**Рис. 9. Таксидермист
А.И. Симанский и шофер музея
Н.Н. Голюхов, 1994 г.**



**Рис. 10. Таксидермист
В.Ф. Дубровин.
1960-е гг.**



**Рис. 11. Белолобый гусь. Таксидермист
А.С. Краснослободский, 2007 г. Фото Б.А. Агузарова.**

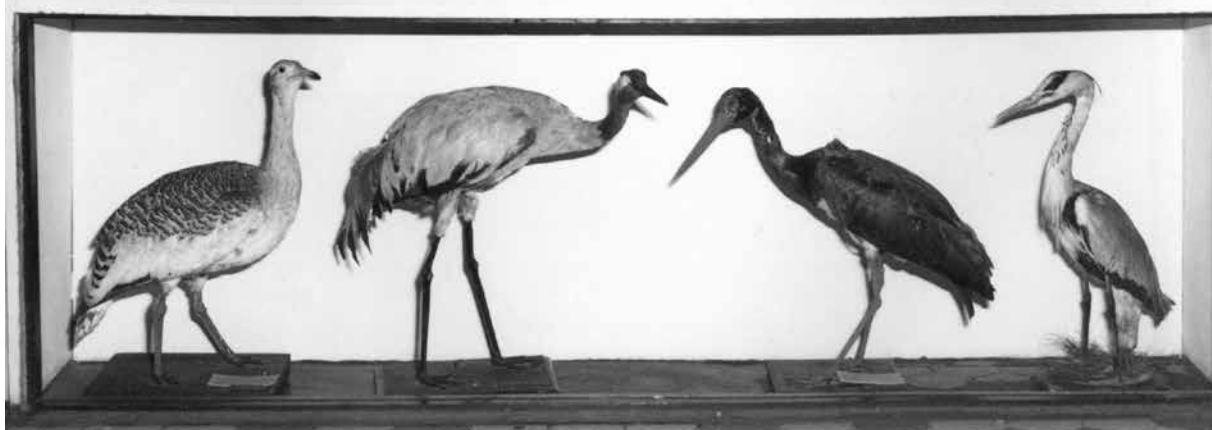


Рис. 12. Фрагмент природной экспозиции 1966-1993 гг. Фото Н.В. Конякина.

С сентября 2016 г. по январь 2017 г. в СОИКМ работала выставка «Пора домой. Удивительный мир перелетных птиц», где были представлены чучела, тушки, гнезда и яйца 141 вида птиц из фондов музея (рис. 13).

Орнитологическая коллекция имеет огромное научное, образовательное и просветительское значение



Рис. 13. Фрагмент выставки «Пора домой. Удивительный мир перелетных птиц».
Фото Д.В. Варенова, 2016 г.

для познания птиц области и ее динамики. Коллекция нуждается в постоянной таксидермической обработке в целях сохранения. Необходимо ее пополнение недостающими видами для обеспечения полноты представленности разнообразия птиц области (в настоящее время в коллекции представлено 2/3 видового состава птиц области), а также пополнение новыми экземплярами уже имеющихся видов в связи с утратой выставочных образцов в процессе эксплуатации. Для подтверждения достоверности определения предметов орнитологической коллекции необходимо привлечение специалистов.

Список литературы:

- Головлев А.А. Н.С. Щербиновский как исследователь самарской природы – Ульяновск: Издатель Качалин Александр Васильевич, 2010. 112 с.
- Гусева Л.В., Варенов Д.В., Варенова Т.В. История отдела природы // Самарский областной историко-краеведческий музей им. П.В. Алабина: история и современность. – Самара: СНЦ РАН, 2011. – С. 30-65.
- НАМА. Акт № 48 приемки фондов музея Госзаповедника от 27.03.1952 г. г. Куйбышев. Ф. 5-1. л. 126.
- НАМА. Годовые отчеты городского музея за 1910-1916 гг. Ф. XI.1.29, л. 26.
- НАМА. Книга поступлений № 1 за 1922 – 1936 гг. Ф. V. оп.1. д. 82, л. 136-138.
- Отчет Александровской Публичной библиотеки в г. Самаре, Самарского Публичного Музея и Зала Императора Александра II за 1897 г. – Самара, Паровая типография А.И. Хорош, 1898.
- Отчеты Самарского городского Публичного Музея и Зала Императора Александра II за 1902-1903 гг. – Самара. Типогр. Гор. Правления, 1905.
- Отчеты Самарского городского Публичного Музея и Зала Императора Александра II за 1904-1909 гг. – Самара, Типография Губернского Земства, 1911.
- По поводу формирования при Самарском публичном музее Орнитологического отдела. П. Алабин. – Самара, Губернская типография, 1889.
- Указатель предметов, хранящихся в Самарском Публичном музее. Составитель Н.М. Федоров. – Самара, Паровая типография А.И. Хорош. 1898.

Примечания

¹ Н.А. Зарудный (1859-1919) - выдающийся русский орнитолог и путешественник. Его работа «Орнитологическая фауна Оренбургского края» была опубликована в «Записках Академии наук» в 1888 г.

² Николай Сергеевич Щербиновский (1891-1964) – исследователь природы Самарской губернии. Профессор, доктор с/х. наук, член-кор. ВАСХНИЛ. Занимался ботаническими, зоологическими, фенологическими исследованиями, изучал вредителей с/х. Его труд «Дневники Самарской природы 1916 года» издан в Самаре в 1919 г. (Головлев, 2010).

³ В таблице приведен не полный список чучел и тушек, имеющихся в фондах музея.

⁴ Александр Иванович Симанский начал добывать материал и изготавливать препараты птиц для орнитологической коллекции музея с 1948 года. Долгое время работал таксидермистом музея по совместительству. Уйдя на пенсию с основной работы, стал постоянным сотрудником. В итоге А.И. Симанский был основным таксидермистом музея за период с 1948 по 2000 год. Более чем за 50 лет своей деятельности в музее им было изготовлено свыше 200 зоологических препаратов (птиц, зверей, рыб, земноводных, пресмыкающихся).

⁵ С 1941 по 1993 г. Областной краеведческий музей располагался в здании польского костела на ул. Фрунзе.

Информация об авторах:

Лебедева Галина Петровна, кандидат биологических наук, старший научн. сотр. ФГБУ «Жигулевский государственный природный биосферный заповедник им. И.И. Спрыгина (г. Жигулевск, Российская Федерация); E-mail: zhgz@mail.ru. Адрес служебный: 445362 Самарская область, г.о. Жигулевск, с. Бахилова Поляна, ул. Жигулевская, д. 1.

Гусева Людмила Викторовна, старший научный сотр. отдела природы СОИКМ им. П.В. Алабина (г. Самара, Российская Федерация); E-mail: pripoda@mail.ru.

Адрес служебный: 443041 г. Самара, ул. Ленинская, д. 142.

Назарова Лариса Владимировна, научный сотр. отдела природы СОИКМ им. П.В. Алабина (г. Самара, Российская Федерация);

E-mail: chaika_st@mail.ru

Адрес служебный: 443041 г. Самара, ул. Ленинская, д. 142.

Учина Ольга Геннадьевна, заведующая фондами СОИКМ им. П.В. Алабина (г. Самара, Российская Федерация);

E-mail: uchinaolga@yandex.ru

Адрес служебный: 443041 г. Самара, ул. Ленинская, д. 142

THE HISTORY OF FORMATION OF THE ORNITHOLOGICAL COLLECTION OF SAMARA REGIONAL HISTORICAL P.V. ALABIN MUSEUM

G.P. Lebedeva, L.V. Guseva, L.V. Nazarova, O.G. Uchina

For the first time the history of the formation of the ornithological collection of Samara Regional Historical P.V. Alabin museum from the end of the XIX century to the beginning of the XXI century is covered. The list of stuffed animals and carcasses of birds kept in the museum nowadays is presented.

Keywords: ornithological collection, the birds, the funds, SAICM

Information about the author:

Lebedeva Galina P., Candidate of biological sciences, senior scientist. The Zhiguli State Nature Biosphere Reserve, Zhigulyovsk city.

E-mail: zhgz@mail.ru

Address: 445362, Samara oblast, Zhigulyovsk city, Bakhilova Polyana Village, Zhigulevskaya Street, 1.

Guseva Ludmila V., senior researcher of Department of Nature, Samara Regional Historical P.V. Alabin museum.

E-mail: pripoda@mail.ru

Address: 443041 Samara oblast, Samara, Leninskaya str., 142.

Nazarova Larisa V., research scientist, Samara Regional Historical P.V. Alabin museum.

E-mail: chaika_st@mail.ru

Address: 443041 Samara oblast, Samara, Leninskaya str., 142.

Uchina Olga G., head of the Department funds, Samara Regional Historical P.V. Alabin museum.

E-mail: uchinaolga@yandex.ru

Address: 443041 Samara oblast, Samara, Leninskaya str., 142.

Таблица 1. Коллекция чучел и тушек птиц СОИМК им. П.В. Алабина

Условные обозначения: Таксидермисты-коллекторы: ¹Симанский А.И., ²Сорокин А.Н., ³Краснословский А.С., ⁴Белоногов Н.Л., ⁵Маленков И.И., ⁶Фалин И.В., ⁷Барина Т.Г., ⁸передан из таксидермической мастерской Вольского краеведческого музея, ⁹Дубровин В.Ф., ¹⁰П.А. Боголюбов, ¹¹де Ливрон А.Р., ¹²Лепин А.Т., ¹³Зябрев М.И.

* Погиб на ЛЭП, ** ударилась в окно и разбилась; В/ф – временный фонд.

№	Название вида	№ учета, место и дата сбора, таксидермист
1	Отр. Гагарообразные Сем. Гагаровые Чернозобая гагара	НВСП-7648/17 – инв. книга № 2 1938-48 гг. (инв. № 2270).
2	Отр. Поганкообразные Сем. Поганковые Большая поганка (чомга)	КП-18734/2 ¹ – Волжский р-н, охотхоз. «Рубежное», май 1980 г. КП-22549 ² – Безенчукский р-н, оз. Большое Липовское, 1996 г. КП-25314 ³ – Волжский р-н, осень 2004 г.
3	Малая поганка	КП-18957 ¹ – Волжский р-н, Яицкие озера, май 1982 г.
4	Серощекая поганка	КП-10450 – описи экспонатов, пост-х в музей в 1921-22 гг. (инв. № 4603), инв. кн. № 1 1936-37 гг. (инв. № 174). Б/н (тушка) – описи экспонатов, пост-х в музей в 1921-22 гг. (инв. № 4602).
5	Красношейная поганка	КП-12902 ⁴ – описи экспонатов, пост-х в музей в 1921-22 гг. (инв. № 4724), инв. книга № 1 1936-37 гг. (инв. № 34).
6	Отр. Пеликановые Сем. Пеликановые Розовый пеликан	КП-10451 – описи экспонатов пост-х в музей в 1921-22 гг. (инв. № 4611), инв. книга № 1 1936-37 гг., (инв. № 17), инв. книга № 2 1938-48 гг. (№ 2269).
7	Отр. Фламингообразные Сем. Фламинговые Розовый фламинго	КП-10560 – описи экспонатов пост-х в музей в 1921-22 гг. (инв. № 4643), инв. книга № 1 1936-37 гг. (инв. № 172) Московский уезд, инв. книга № 2 1938-48 гг. (№ 2266).
8	Отр. Веслоногие Сем. Баклановые Большой баклан	КП-10559 – описи экспонатов пост-х в музей в 1921-22 гг. (инв. № 4614), инв. книга № 1 1936-37 гг. (инв. № 26). КП-24141 ³ – Кинельский р-н, Михайловские пруды, осень 2003 г.
9	Отр. Аистообразные Сем. Цаплевые Большая выпь	КП-18936 – Волжский р-н, охотхоз. «Рубежное», сент. 1981 г. КП-17622/3 ¹ – Волжский р-н, с. Рождественно, пойма р. Волги, озеро Ильмень, июль 1966 г. КП-22218 ¹ – Красноярский р-н, с. Калиновка, 2000 г. НВСП-7409/2 ¹ – Куйбышевская обл., Кинельский р-н, 1986 г.
10	Малая выпь (волчок)	КП-19970 ¹ – Безенчукский р-н, с. Александровка, Кануевское охотхозяйство, сентябрь 1992 г. КП-20330/1, 2 – Куйбышевский гос. заповедник, 1952 г. КП-21966 ¹ – Волжский р-н, Чапаевские луга, пойма, 1999 г. Б/н (тушка) ⁴ – Кинельский р-н, Черновское водохранилище, 1960 г.
11	Кваква	КП-10471 ⁵ (самец), КП-10472 ⁵ (самка) – Самарская обл., инв. книга № 2 1938-48 гг. (инв. № 2527, 2575).
12	Большая белая цапля	КП-20425 ¹ , КП-20426 ¹ – Б.Черниговский р-н, с. Пикелянка, пруды рыб. развод. хоз-ва, р. Гусиха, сентябрь 1995 г. НВСП-7409/4 ¹ – Безенчукский р-н, 1986 г.
13	Серая цапля	КП-21978 ¹ – Красноярский р-н, с. Калиновка, 1999 г. НВСП-10221 ³ – с. Черниговка, осень 2007 г.
14	Сем. Ибисовые Каравайка	КП-20349/1 – поступила в коллекцию в мае 1907 г. (Ср. Азия, Казаминск).
15	Сем. Аистовые Черный аист	КП-10452 – описи экспонатов, пост-х в музей в 1921-22 гг. (инв. № 4685), инв. книга № 1 1936-37 гг. (инв. № 32).
16	Отр. Гусеобразные Сем. Утиные Белолобый гусь	КП-26966 ³ – Клявлинский р-н, 2007 г.
17	Гуменник	НВСП-7648/16 ⁵ – Матвеева грива напротив с. Ермаково, р. Волга, описи экспонатов пост-х в музей в 1921-22 гг. (инв. № 4640), инв. книга № 1 1936-37 гг. (инв. № 21)

18	Лебедь-шипун	КП-19332/3 ¹ – Волжский р-н, Яицкие озера, охот. угодье «Рубежное», 1984 г. КП-19332/4 ⁶ – Ставропольский р-н, 1983 г. КП-19332/5 ¹ – Красноярский р-н, охотхозяйство, 1985 г. КП-19889/5 ¹ – Волжский р-н, озеро, май 1990 г. КП-23251 ³ (самка) – г.Самара, оз. в р-не зав. Metallург, 2003 г. КП-23252 ³ (самец) – г.Самара, оз. завода Metallург, 2003 г.
19	Огарь (красная утка)	КП-10494 – описи экспонатов, пост-х в музей в 1921-1922 гг. (инв. № 4630), инв. кн. № 1 1936-37 гг. (инв. № 9). КП-20288/1 ¹ – гибрид самца огаря и самки домашней утки, Кинельский р-н, с. Тростянка, ноябрь 1993 г. КП-26034 ³ (самец) – Пестравский р-н, июнь 2006 г.
20	Пеганка	КП-10495 (самец) – описи экспонатов поступивших в музей в 1921-1922 гг. (инв. № 4629), инв. кн. № 1 1936-1937 гг. (инв. № 15).
21	Кряква	КП-10490 (самка) – Самарская обл., Чапаевский р-н. Инв. кн. № 2 1938-1948 гг. (инв. № 2513).КП-12892 ¹³ (самка) – пойм. оз. р-н с. Федоровка, апр. 1940 г. КП-12891 ¹² (самец) – Куйбышевский заповедник, оз. Кольчужное на о. Середыш, сентябрь 1938 г. КП-18768 (самка) – Волжский р-н, охотхоз. «Рубежное», 1980 г. КП-19971 ¹ – г.Самара, р-н, оз. Гатное, август 1992 г. КП-20392/1, 2 ¹ (самец) – Приволжский р-н, с. Березовка, пойма р. Волги, оз. Бобровое, апрель 1995 г. КП-20424 ¹ (самец) – Б.Черниговский р-н, с. Пикелянка, пруды рыбопроизвод. хоз-ва на р. Гусиха, сентябрь 1995 г. НВСП-7697 ¹³ – пойма р. Усы в р-не с. Березовка, апр. 1941 г. НВСП-9787 ³ (самец) – Волжский р-н, с. Рождествено, 2003 г.
22	Чирок-свистун	КП-10487 ⁵ – Самарская обл., описи экспонатов, пост-х в музей в 1921-1922 гг. (инв. № 4636), инв. кн. № 1 1936-1937 гг. (инв. № 4), инв. кн. № 2 1938-48 гг. (№ 2528). КП-18048/1 ⁷ (самка) – Казахстан, оз. Сухое, 1975 г. НВСП-7698 (самка) – инв. кн. № 1 1936-1937 гг. (инв. № 3).
23	Серая утка	КП-10491 (самец) – описи экспонатов, пост-х в музей в 1921-22 гг. (инв. № 4635). Инв. кн. № 1, 1936-1937 гг. (№ 11).
24	Связь	КП-22548 ² – Безенчукский р-н, оз. Сухое, октябрь 1993 г.
25	Шилохвость	КП-10493 – описи экспонатов, пост-х в музей в 1921-22 гг., (инв. № 4634), инв. кн. № 1 1936-37 гг. (инв. № 14).
26	Чирок-трескунок	КП-10485 (самец) – описи экспонатов, пост-х в музей в 1921-22 гг. (инв. № 4637), инв. кн. № 1 1936-1937 гг. (инв. № 6). КП-10486 (самка) – опись экспонатов, пост-х в музей в 1921-22 гг. (инв. № 4633), инв. кн. № 1 1936-1937 гг. (инв. № 5). КП-20391 ¹ (самец) – Приволжский р-н, с. Березовка, пойма р.Волги, оз. Бобровое, 1995 г. КП-25766 ¹ (самец) – Безенчукский р-н, 1999 г. НВСП-10118/2 ³ (самец), НВСП-10118/1 ³ (самка) – Самарская обл., 2006 г.
27	Широконоска (соксун)	НВСП-7648/14 – инв. кн. № 2 1938-48 гг. (инв. № 2571).
28	Красноносый нырок	КП-23995/1 ³ (самец), КП-23995/2 ³ (самка) – район БТЭЦ на р. Самаре у полыньи, февраль 2004 г.
29	Красноголовый нырок (красноголовая чернеть)	КП-10484 ⁵ (самец) – опись экспонатов, пост-х в музей в 1921-1922 гг., (№ 4623), инв. кн. № 1 1936-37 гг. (№ 7). КП-12903 (молодой) – опись экспонатов, пост-х в музей в 1921-1922 гг., (№ 4624), инв. кн. № 1 1936-37 гг. (№ 8). КП-19889/1 ¹ (самец) – Безенчукский р-н, Кануевское охотхоз., оз. Сухое, 1991 г.
30	Хохлатая чернеть (хохлатый нырок)	КП-10483 – Безенчукский р-н., инв. кн. № 2 1938-1948 гг. (инв. № 2510).

31	Морская чернеть	КП-12901 ¹³ – Куйбышевский заповедник, залив между островами Шалыга и Середыш, октябрь 1939 г. Б/н (самец) ⁴ – Кинельский р-н, Черновское вдхр., 1960-е гг.
32	Обыкновенный турпан	КП-19937 ¹ – Чапаевские лиманы, залив Сомовое, д. Кресты ноябрь 1991 г.
33	Обыкновенный гоголь	КП-10447 (самец) – Самарская обл., 1936 г. КП-23468 ³ – Самарская обл., 2003 г. НВСП-7699 ¹³ (самка) – Ставропольский р-н, оз. Большое Конопляное, с. Федоровка, май 1940 г.
34	Луток	КП-10448 – маг. наглядных пособий г. Куйбышева, 1938 г. КП-20219/2 ¹ (самка) – Кануевское охотхоз., оз. Сухое, 1993 г. КП-24142 ³ (самец) – с. Рубежное, апрель 2004 г.
35	Большой крохаль	КП-10446 ⁵ – описи экспонатов, пост-х в музей в 1921-1922 гг. (инв. № 4618), инв. кн. №1 1936-1937 гг. (инв. № 162). КП-27482 ³ , КП-27483 ³ – пойма реки Самары, ноябрь 2008 г.
36	Отр. Соколообразные Сем. Скопиные Скопа	КП-10461 ¹⁰ – Самарская обл., Екатеринбургский р-он, 1928 г., инв. кн. № 1 1936-1937 гг. (инв. № 125). КП-12904 ¹³ – Куйбышевский заповедник, Хмелевой овраг, июнь 1939 г.
37	Сем. Ястребиные Обыкновенный осоед	НВСП-7648/27 ^{1,4} – Самарская обл., 1960-е гг.
38	Черный коршун	КП-19656/6 ¹ – Приволжский р-н, с. Обшаровка, 1988 г. НВСП-7725 – Волжский р-н, с. Рождествено, Зеленая роща, 1967 г.
39	Полевой лунь	КП-17942/7 ¹ (самка) – пойменные озера р. Кутулук, 1969 г.
40	Луговой лунь	КП-21384 ¹ (самец) – Сергиевский р-н, Смольковское охот. хоз., май 1997 г. КП-24139 ³ , КП-24140 ³ (молодые) – Б.Глушицкий р-н, с. Августовка, 2003 г. В/ф-36 (самка, тушка) ⁴ – Б.Черниговский р-н, 1961 г.
41	Болотный лунь	КП-10467 – магазин наглядных пособий 1948 г., инв. кн. № 2 1938-1948 гг. (№ 2590). КП-17682/4 ⁸ – Хворостянский р-н, на границе с. Саратовской обл., лето 1967 г. КП-19656/11 ¹ – Безенчукский р-н, с. Александровка 1988 г. КП-22546 ² – Безенчукский р-н, оз. Сухое, сентябрь 1999 г.
42	Европейский тювик	КП-20330/8 ¹ (самец) – Волжский р-н, с. Рождествено, пойменный лес, осокорь, май 1964 г.
43	Тетеревятник	КП-10458 ¹³ – Самарская Лука, с. Бахилово, на поле, сентябрь 1943 г. КП-10459 ⁴ – Самарская область, 1962 г. КП-19589 ¹ (самец) – Самарская обл., 1987 г. КП-20439 ¹ (самка) – Кинельский р-н, с. Малая Малышевка, Красносамарское лесничество, ноябрь 1995 г. КП-20757 ¹ – Кинельский р-н, с. Малая Малышевка, Красносамарское лесничество, ноябрь 1996 г. КП-21388 ¹ – Пос. Курумоч, дачи, июнь 1997 г.* КП-21729 ¹ (самка) – г. Самара, 1998 г. КП-22213 ¹ – Самарская обл., 2000 г. КП-22422 ¹ (самец) – Волжский р-н, с. Подъем-Михайловка, 2000 г. КП-22423 ¹ – Волжский р-н, с. Подъем-Михайловка, 2000 г.
44	Перепелятник	КП-10460 ¹² – описи экспонатов, пост-х в музей в 1921-1922 гг., (инв. № 4790), инв. кн. №1 1936-37 гг. (инв. № 116). КП-10936/1 ¹² – Куйбышевский заповедник, Каменная чаша, август 1938 г. КП-10936/2 ¹² – Куйбышевский заповедник, Соляной овраг, август 1938 г. КП-20742 ¹ – Борский р-н, с. Заплавное, апрель 1996 г.

45	Зимняк (мохноногий канюк)	КП-10516 ¹² (самка) – пойма р. Усы, с. Березовка, 1940 г. КП-17682/5 ⁸ – на границе с Саратовской обл., февраль 1968 г. НВСП-7727 ¹ – Куйбышевская обл., 60-е гг. XX в. КП-17942/2 ¹ – Ставропольский р-н, г. Тольятти, в р-не автозавода, у копны соломы, ноябрь 1970 г. КП-20685 (самка) – Рязанская обл., Шиловский р-н, 1996 г. КП-23467 ³ – Самарская обл., 2002 г.
46	Обыкновенный канюк (сарыч)	КП-10912/1 ¹² – Куйбышевский заповедник, овраг. Холодный, лиственный лес, июль 1937 г. КП-10912/2 ¹² – Куйбышевский заповедник, берег р. Волги в р-не Соляного оврага, август 1938 г. КП-21405 – Волжский р-н, Чапаевск, Матвеева грива, 1997 г. НВСП-7728 ¹ , 7729 ¹ – Самарская обл., 1999 г., 2000 г.
47	Степной орел	НВСП-7726 ¹ – Куйбышевская обл., начало 1980-х гг.
48	Большой подорлик	НВСП-7705 ¹ – Куйбышевская обл., начало 1980-х гг.
49	Могильник	КП-19889/7 ¹ – Клявлинский р-н, Балыклинская ОПУ, 1990 г.
50	Беркут	КП-14716 ¹ – Б.Глушицкий р-н, начало 1960-х гг. КП-20330/10 ¹ – Ставропольский р-н, 1990 г.
51	Орлан-белохвост	КП-12909 – г. Самара, Барбошина поляна, июнь 1935 г. КП-25328 ³ – Приволжский р-н, у с. Обшаровка, 2005 г. КП-25329 ³ – Кинельский р-н, весна 2005 г. НВСП-7648/3 ³ – Куйбышевская обл., 1960-е гг.
52	Сем. Соколиные Балобан	НВСП-7706 – инв. книга №1 1936-37г. (инв. № 129).
53	Сапсан	КП-10463 – Безенчукский р-н, с. Тушино, до 1950 г.
54	Чеглок	КП-12906 ¹⁰ – Екатериновка, сентябрь 1928 г. КП-19533/7 ¹ – Волжский р-н, с. Рождествено, 1986 г. КП-22214 ¹ – Красноярский р-н, с. Калиновка, 2000 г.
55	Дербник	КП-19533/7 ¹ – Волжский р-н, с. Рождествено, 1986 г.
56	Кобчик	КП-19533/1 ¹ – Безенчукский р-н, пос. Алексеевка, 1986 г.*
57	Обыкновенная пустельга	КП-17709/4 ¹ – Безенчукский р-н, ст. Мыльная, 1989 г. КП-19181/19 ¹ – г. Куйбышев, 1984 г. КП-22007 ¹ – Елховский р-н, с. Елховка, 1999 г.
58	Отр. Куробразные Сем. Тетеревиные Тетерев	КП-10509 (самец) – с. Царевщина, описи экспонатов, 1921-22 гг. (инв. № 4707), инв. кн. №1 1936-37 гг. (инв. № 66). КП-17534/1-1, 2, 3 ^{1, 4} – Карельская АССР, Заповедник «Кивач», апрель 1966 г. КП-20668 ¹ – Елховский р-н, с. Елховка, 1995 г.
59	Глухарь	КП-17642 ¹ (самец) – г. Куйбышев, Красноглинский р-н, зел. зона, октябрь 1967 г. КП-17942/14 ¹ (самка) – г. Куйбышев, Политехнический инст-т, октябрь 1970 г.** НВСП-7730 ⁴ (самец) – 1960 г.
60	Рябчик	КП-10504 ¹² – описи экспонатов, пост-х в 1921-22 гг. (инв. № 4712), инв. книга № 2 1938-48 гг. (инв. № 2064). КП-17942/9 ¹ (самка) – Ставропольский р-н, с. Ширяево, Каменная чаща, листв. лес, январь 1971 г.
61	Сем. Фазановые Серая куропатка	КП-10505/1 – описи экспонатов, пост-х в музей в 1921-22 гг. (инв. № 4689), инв. кн. № 1 1936-37 гг. (инв. № 147). КП-10505/2 (тушка) – Куйбышевская обл., Б.Глушицкий р-н, с. Украинка, 1950-е гг. КП-19709/6 ¹ – Б.Глушицкий р-н, 1990 г. КП-26164/1 ³ (самец), КП-26164/2 ³ (самка) – Оренбургская обл., март 2006 г.
62	Белая куропатка	КП-10456/1, 2 – описи экспонатов, пост-х в 1921-22 гг. (инв. № 4693, 4694), инв. книга № 1 1936-37 гг. (№ 152). НВСП-7648/6 (самка) – коллекция В.Н. Дементьевой, 1955 г.
63	Перепел	КП-10506 ¹ – Волжский р-н, с. Рождествено, 1950 г. КП-27484 ³ – Самарская обл., 2008 г.
64	Фазан алмазный	КП-21635 – Сергиевский р-н, в с. Павловка и Чекалино в имении помещ. Кнорина до 1917 г. выращивались фазаны. Чучело подарено управл. имением лесничему Ф.Г. Канухину. Передано в музей его внучкой в 1998 г.

65	Павлин	КП-27258 ³ – 2005 г.
66	Отр. Журавлеобразные Сем. Журавлиные Серый журавль	КП-10445 (самец) – описи экспонатов, пост-х в музей в 1921-22 гг. (инв. № 4671), инв. кн. №1 1936-37 гг. (инв. № 30). КП-21728 ¹ – Б.Черниговский р-н 1998 г.
67	Журавль-красавка	КП-19889/8 ¹ – Красноармейский р-н, заказник Кировский, июнь 1990 г.
68	Сем. Пастушковые Пастушок	КП-20330/5 ⁴ – Волжский р-н, оз. с. Рождествено, 1965 г. КП-26165/1, 2 ³ – Самарская обл., 2006 г.
69	Погоныш-крошка	КП-22547 ² – Безенчукский р-н, оз. Сухое, сентябрь 1999 г.
70	Коростель	КП-10502 (самец) – Безенчукский р-н, ст. Обшаровка, описи экспонатов, пост-х в музей в 1921-22 гг. (инв. № 4682), инв. кн. № 1 1936-37 гг. (инв. № 142). КП-22217 ¹ – Красноярский р-н, с. Калиновка 2000 г.
71	Камышница	КП-19656/3 ¹ – Шенталинский р-н, с. Каменка, поле, 1988 г.
72	Лысуха	КП-10501 – магазин наглядных пособий г. Куйбышева, 1948 г., инв. книга № 2 1938-48 гг. (инв. № 2585). КП-19656/8 ¹ – Безенчукский р-н, с. Александровка, 1988 г. КП-20423 ¹ – Б.Черниговский р-н, с. Пикелянка, пруды рыборазвод. хоз-ва на р. Гусиха, сентябрь 1995 г.
73	Сем. Дрофиные Дрофа	КП-10508 – описи экспонатов, поступивших в музей в 1921-22 гг. (инв. № 4672), инв. кн. №1 1936-37 гг. (№ 136).
74	Стрепет	КП-22010 ¹ – Б.Черниговский р-н, 1999 г. КП-25423 ³ (самка) – р-н с. Б.Черниговка, сентябрь 2005 г.
75	Отр. Ржанкообразные Сем. Ржанковые Тулес	НВСП-7693 ⁵ – оз. Грязи на р. Волге (напротив с. Шелехметь), инв. книга № 1 1936-37 гг. (инв. № 50).
76	Золотистая ржанка	КП-18048/2 – Казахстан, Кушунский канал, октябрь 1975 г.
77	Галстучник	В/ф-36 (КП-10965, тушка) ¹³ – Куйбышевский заповедник о. Шалыга и Середыш, 1939 г.
78	Малый зук	НВСП-7691 ¹ – Самарская обл. 1994 г.
79	Кречетка	КП-12895 – луга, за р. Самарой, инв. книга №1 1936-1937 гг. (инв. № 97).
80	Чибис	КП-10481 ¹ – р-н г. Новокуйбышевска, поле, 1960 г. КП-20741 ¹ – Безенчукский р-н, с. Натальино, охотугодье Майтужное, август 1996 г. КП-22215 ¹ – Красноярский р-н, с. Калиновка, октябрь 2000 г. НВСП-7409/1 ¹ – Кинельский р-н., 1986 г.
81	Сем. Шилоклювковые Ходулочник	КП-22216 ¹ – Красноярский р-н, с. Калиновка, 2000 г.
82	Сем. Кулики-сороки Кулик-сорока	КП-10480 ⁵ – оз. Грязи на р. Волге (напротив с. Шелехметь), описи экспонатов поступ. в музей в 1921-22 гг. (инв. № 4647), инв. книга № 1 1936-37 гг. (инв. № 45).
83	Сем. Бекасовые Черныш	КП-21968 ¹ – Красноярский р-н, 1999 г.
84	Фифи	КП-20740 ¹ – Безенчукский р-н, охотугодье Майтужное, оз. Башкирское, август 1996 г.
85	Большой улит	КП-20330/4 ⁴ – Кинельский р-н, с. Мал. Малышевка, 1950 г.
86	Большой веретенник	КП-22011 ¹ – Елховский р-н, с. Елховка, 1999 г.
87	Поручейник	КП-20735 ¹ – Безенчукский р-н, с. Натальино, охотугодье Майтужное, оз. Башкирское, август 1996 г.
88	Перевозчик	КП-10961 ¹² – Куйбышевский заповедник, оз. Кольчужное на о. Середыш, июнь 1937 г. Б/н (тушка, самка) ⁴ – Волжский р-н, ст. Липяги, глиняный карьер, май 1961 г.
89	Мородунка	КП-10962 ¹³ – Ставропольский р-н, пойменное оз. у с. Федоровка, апрель 1940 г. НВСП-7648/1 ¹ – Новокуйбышевск, пойменные луга, 1960 г. НВСП-7694 ¹³ – (самка) Куйбышевский заповедник, песчаные отмели о. Шалыга, июль 1940 г. Б/н (тушка) ⁴ – Волжский р-н, 1961 г.
90	Круглоносый плавунчик	В/ф-36 ¹³ (КП-10966) (тушка, самец) – Куйбышевский заповедник, о. Шалыга, песчаная отмель, август 1940 г.

91	Турухтан	КП-10498 (самец) – ст. Смышляевка Самаро-Златоуст. ж/д., описи экспонатов пост-х в музей в 1921-22 гг. (инв. № 4648), инв. книга № 1 1936-37 гг. (инв. № 40). КП-12890 ¹ – Волжский р-н, с. Подгоры, 1950 г. КП-18767 ¹ – Волжский р-н, охотхоз. «Рубежное», май 1980 г. КП-20343/1 ¹ – Безенчукский р-н, оз. Сухое, Кануевское охотхозяйство, сентябрь 1994 г. КП-20739 ¹ – Безенчукский р-н, с. Натальино, охотугодье Майтужное, оз. Башкирское, август 1996 г.
92	Краснозобик	КП-10482 (самка) – за р. Самара, пос. Засамарка, описи экспонатов пост-х в музей в 1921-22 гг. (инв. № 4658), инв. книга № 1 1936-37 гг. (инв. № 46).
93	Чернозобик	КП-10477 ¹² (самка) – Куйбышевский заповедник, отмели на р. Волге напротив Соляного оврага, август 1938 г. КП-10968 ¹³ (самец) – Куйбышевский заповедник, отмель о. Середыш и Шалыга, октябрь 1939 г.
94	Песчанка	КП-10967 – ст. Смышляевка, Самаро-Златоуст. ж/д., описи экспонатов пост-х в музей в 1921-22 гг. (инв. № 4659), инв. книга № 1 1936-37 гг. (инв. № 44). НВСП-7692 ¹³ (самка) – Куйбышевский заповедник, песчаные отмели о. Шалыга, октябрь 1939 г. Б/н (тушки, самец и самка) ⁴ – Волжский р-н, ст. Липяги, берег пруда, 1961 г.
95	Гаршнеп	КП-20330/3 ⁴ – Кинельский р-н, с. Малая Малышевка, 1950 г.
96	Бекас	КП-10503 ⁴ – Кинельский р-н, с. Малая Малышевка, 1950 г. КП-21730 ¹ – Клявлинский р-н, с. Новоусманово, пойма р. Малый Сок, сентябрь 1998 г.
97	Дупель	КП-10499 – Безенчукский р-н, ст. Мыльная, инв. книга № 2 1938-48 г. (инв. № 2572).
98	Вальдшнеп	КП-10500 (самка) – описи экспонатов пост-х в музей в 1921-22 гг. (инв. № 4651), инв. кн. № 1 1936-37 гг. (№ 141). КП-19889/4 ¹ – Самарская обл., 1991 г. НВСП-7690 ¹ – Волжский р-н, с. Рождествено, 1960 г.
99	Большой кроншнеп	КП-10497 (самка) – с. Лопатино, описи экспонатов, пост-х в музей в 1921-22 гг. (инв. № 4680), инв. книга № 1 1936-37 гг. (инв. № 143). КП-20670 ¹ – Безенчукский р-н, оз. Сухое, сентябрь 1995 г.
100	Сем. Тиркушковые Степная тиркушка	КП-10478 – описи экспонатов пост-х в музей в 1921-22 гг. (инв. № 4684), инв. книга № 1 1936-37 гг. (инв. № 144).
101	Сем. Чайковые Черноголовый хохотун	КП-20349/2 ¹ – Ставропольский р-н, р. Волга напротив Усинского кургана, октябрь 1951 г.
102	Озерная чайка	КП-19969 ¹ – Безенчукский р-н, Кануевское охотхоз., 1992 г. КП-20299/2, 3, 4 ¹ (птенцы) – Волжский р-н, оз. Яицкое, 1994 г. КП-20343/3 ¹ – Волжский р-н, Новокуйбышевское о/х, 1994 г. КП-20388/5 ¹ – Волжский р-н, оз. Яицкое, май 1994 г. КП-20393 ¹ – Волжский р-н, оз. Яицкое, май 1994 г. КП-20420 ¹ , КП-20421 ¹ , КП-20422 ¹ – Б.Черниговский р-н, водоем в р-не Малой Черниговки, сентябрь 1995 г. КП-22004 ¹ – Красноярский р-н, с. Калиновка, 1999 г.
103	Серебристая чайка	КП-19939/1, 2 ¹ – Волжский р-н, Новокуйбышевское охотхоз., Чапаевские лиманы, 1992 г. КП-25313 ³ – Волжский р-н, осень 2004 г. НВСП-7695 ¹ – Ставропольский р-н, о. Усольский, октябрь 1952 г.
104	Черная крачка	КП-19181/17 ¹ – Пойма р. Самары у Южного моста, 1984 г. НВСП-7696 ¹ – Куйбышевская обл., 1995 г.
105	Речная крачка	КП-10119/1, 2 ³ – г. Самара, июнь 2007 г. КП-17682/3 – Саратовская обл., Правобережье Волги, 1968 г. КП-19181/16 ¹ – Куйбышевская обл., 1984 г. КП-20736 ¹ , КП-20737 ¹ – Безенчукский р-н, с. Натальино, охот. угодье Майтужное, август 1996 г.

106	Малая крачка	КП-19181/18 ¹ – пойма р. Самары у Южного моста, 1984 г. КП-19709/5 ¹ – Безенчукский р-н, с. Александровка, оз. Орлово, сентябрь 1989 г. Б/н (тушка, самка) ⁴ – Волжский р-н, с. Липяги, на посевах озимых, 1961 г.
107	Отр. Голубеобразные Сем. Голубиные Вяхирь	КП-10513 ¹ – Красноярский р-н, Красносамарское лесничество, 1950 г. КП-23071 ³ (тушка) – Самарская обл., 2002 г.
108	Клинтух	КП-10512 – Волжский р-н, с. Рождествено, 1950 г.
109	Сизый голубь	КП-19533/5 ¹ – Волжский р-н, Рубежное, 1987 г. КП-19533/6 ¹ – г. Самара, р-н Краеведческого музея, 1987 г. КП-19656/10 ¹ – Хворостянский р-н, с. Хворостянка, 1988 г. КП-20330/22 ¹ – г. Куйбышев, 1960 г. КП-20687/2 ¹ – (никалаевская порода) г. Самара, 1996 г.
110	Обыкновенная горлица	КП-17862/3 ¹ – Волжский р-н, Сорочьи хутора, в р-не Студеного оврага 1970 г. КП-20427 ¹ – Б.Черниговский р-н, с. Пикелянка, сент. 1995 г. В/ф-36 (КП-10904, тушка) ¹¹ – Сред-Волж. госзаповедник, на линии СВЖД между ст. Пенза и Арбеково, 1931 г.
111	Отр. Кукушкообразные Сем. Кукушковые Обыкновенная кукушка	КП-10555 (самец) – Самарская Лука, с. Рождествено, описи экспонатов пост-х в музей в 1921-22 гг. (инв. № 4725), инв. книга № 1 1936-37 гг. (инв. № 69). КП-10969/1 ¹² (самка) – Куйбышевский заповедник, Холодный овраг, август 1937 г. КП-10969/2 ¹³ (самец) – Куйбышевский заповедник, кв. 11, средневозрастной лиственный лес, май 1940 г. КП-19181/14 ¹ – Волжский р-н, Сорокины хутора, 1984 г.
112	Отр. Собообразные Сем. Совиные Белая (полярная) сова	КП-10457 – описи экспонатов, пост-х в музей в 1921-22 гг. (инв. № 4782), инв. книга № 1 1936-37г. (инв. № 133).
113	Ушастая сова	КП-18933 – г. Куйбышев, Поляна им. Фрунзе, 1982 г. КП-19656/1 ¹ – г. Самара, 1988 г. КП-19734 ¹ – г. Самара, у школы № 120, декабрь 1989 г. КП-19938 ¹ – Новокуйбышевское охот.хоз. Чапаевские лиманы, май 1992 г.
114	Болотная сова	КП-10520 ¹² – Куйбышевский заповедник, Ширяевский овраг, 1938 г.
115	Мохноногий сыч	КП-17429/1 ¹ – Ставропольский р-н, с. Ширяево, нояб. 1964 г.
116	Домовый сыч	КП-17942/11 ¹ – Волжский р-н, с. Торное, 1970 г.
117	Серая (обыкновенная) неясыть	КП-18734/3 – Волжский р-он, у пристани Проран, 1980 г. КП-20330/6 ¹ – с. Рождествено, 1962 г. КП-26967/1, 2 ³ – Кинельский р-н, с. Тургеневка, 2006 г. НВСП-7732 ¹ – с. Рождествено, 1962-63 гг.
118	Длиннохвостая неясыть	КП-18048/3 ¹ – Волжский р-н, о. Проран, февраль 1976 г.
119	Филин	НВСП-7648/18 – с. Стромиллово, описи экспонатов пост-х в музей в 1921-22 гг. (инв. № 4779), инв. книга № 1 1936-37 гг. (инв. № 135). НВСП-7734 ¹ – Самарская обл., 1995 г.
120	Отр. Стрижеобразные Сем. Стрижиные Черный стриж	КП-10557/1, 2 – г. Куйбышев, 1954 г. НВСП-7702 ¹ – г. Куйбышев, май 1963 г. НВСП-8145 ¹ – г. Самара, июль 1997 г.
121	Отр. Ракшеобразные Сем. Сизоворонковые Сизоворонка	КП-20349/4 ¹ – Самарская Лука, Попов угол, май 1964 г.
122	Сем. Зимородковые Обыкновенный зимородок	КП-10898/1, 2 – р-н г. Самары, оз. Рубежное, описи экспонатов пост-х в музей в 1921-22 гг. (инв. № 4721), инв. книга № 1 1936-37 гг. (инв. № 55). НВСП-7648/23 ¹³ (тушка) – пойма р. Волги, протока в р-не с. Федоровка, апрель 1940 г. ВРХ-7160 ¹ – Самарская обл.

123	Сем. Щурковые Золотистая щурка	КП-10464 (самка) – оз. Ветлянка, левый берег р. Волги, описи экспонатов пост-х в музей в 1921-22 гг. (инв. № 4723), инв. кн. №1 1936-37 гг. (инв. № 77). КП-17812/2 ⁹ – Богатовский р-н, с. Максимовка, опушка лиственного леса, август 1969 г. НВСП-7648/15 ¹³ (самка) – Куйбышевский заповедник, с. Бахилова Поляна, у пасеки, июнь 1941 г.
124	Отр. Дятлообразные Сем. Дятловые Вертишейка	КП-10951 ¹² – Куйбышевский заповедник, окр. Гудронного завода, июль 1938 г. КП-10952 ¹³ (тушка, самка) – Ставропольский р-н, пойменный лес у с. Федоровка, апрель 1940 г. КП-17862/4 ¹ – Красноглинский р-н, Сорокины хутора, лес, 1970 г. КП-20349/3 ¹ – Самарская Лука, 1963 г. В/ф (ВРХ?, тушка, самка) ⁴ – с. Рождествено, луг, 1960 г.
125	Зеленый дятел	КП-10527 ¹¹ (самец) – Куйбышевский заповедник, луговая пойма с древ.-кустар. раст. у с. Бахилова Поляна, сентябрь 1933 г. КП-10970/1 ¹² (самка) – Куйбышевский заповедник, пос. Бахилова Поляна, сентябрь 1938 г. КП-10970/2 ¹² (самец) – Куйбышевский заповедник, кордон Кочкарка, октябрь 1938 г. КП-17622/2 ¹ Волжский р-н, пойма Волги, лес, март 1967 г. КП-21886 ¹ Красноярский р-н, с. Калиновка, лес, 1999 г.
126	Седой дятел	КП-22559 ¹ – д. Быстренький, Шелехметская протока, октябрь 2001 г. КП-20330/7 ⁴ – Самарская Лука, Чарокайка, 1960 г.
127	Желна	КП-7700 ¹ – Самарская обл., 1995 г. КП-23330 ³ – Самарская обл., 2003 г.
128	Большой пестрый дятел	НВСП-10117/2 ³ – Красноармейский р-н, 2007 г. В/ф-36 (самка) ⁴ – Самарская Лука, с. Сосновый Солонец, 1961 г.
129	Белоспинный дятел	КП-20667 ¹ (самец) – Безенчукский р-н, оз. Орлово, 1995 г. КП-12913 ¹² (самец) – Куйбышевский заповедник, лиственный лес на Бахиловой горе, июль 1937 г.
130	Малый дятел	КП-17940/2 ¹ – Самарская Лука, с. Выползово, лес, март 1971 г. КП-19181/13 ¹ – Куйбышевская обл., дубрава, 1984 г.
131	Отр. Воробьинообразные Сем. Ласточковые Береговая ласточка	КП-17533/1-1, 2, 3, 4, 5 ¹ – Кинельский р-н, Красносамарское лесничество, р. Самара, 1966 г. КП-19003/8, 9 ¹ – Кинельский р-н, Красносамарское лес-во, р. Самара, 1982 г.
132	Сем. Жаворонковые Рогатый жаворонок	КП-10454 ⁵ – Самарская область, инв. кн. №2 1938-48 гг. (инв. № 2530).
133	Лесной жаворонок (юла)	КП-10948/1 ¹³ (самец) – Шигонский р-он, луговая пойма р. Усы у с. Березовка, апрель 1941 г. КП-10948/2 ¹³ (самка) – Шигонский р-он, луг, пойма р. Усы у с. Березовка, апрель 1940 г.
134	Полевой жаворонок	КП-17942/1 ¹ – Б.Глушицкий р-н, с. Б. Глушица, поле, 1970 г. КП-22212 ¹ – Красноярский р-н, с. Калиновка, 2000 г.
135	Черный жаворонок	КП-17429/3-1, 2 ¹ – Б.Глушицкий р-н, 1965 г.
136	Лесной конек	В/ф-36 (КП-10918, тушка, самец) ¹³ – Ставропольский р-н, у с. Федоровка, пойменный лес, 1940 г.
137	Краснозобый конек	Б/н (тушка, самка) ⁴ – Самарская Лука, с. Шелехметь, пойменный лес, июнь 1961 г.
138	Сем. Трясогузковые Желтая трясогузка	КП-10950 ¹³ – Ставропольский р-он, пойменный луг в р-не с. Федоровка, апрель 1940 г. КП-17812/8 ⁸ – Волжский р-н, с. Курумоч, 1969 г. В/ф-36 (тушка, самец) – Волжский р-н, ст. Липяги, пруд, 1961 г.
139	Желтоголовая трясогузка	КП-20343/2 ¹ – Волжский р-н, оз. Яицкое, луг, 1994 г.
140	Белая трясогузка	КП-17940/3 ¹ – Волжский р-н, пристань Проран, апрель 1962 г.
141	Сем. Сорокопутовые Обыкновенный жулан	КП-10974/1, 2 ¹² (самец) – Куйбышевский заповедник, березовая роща у пос. Бахилова Поляна, июль 1937 г. КП-20330/19 ¹ – Волжский р-н, с. Новинки, 1962 г.

142	Чернолобый сорокопут	КП-20330/18 ¹ – Волжский р-н, с. Новинки, 1962 г.
143	Серый сорокопут	КП-20330/17 ¹ – Волжский р-н, с. Новинки, декабрь 1962 г.
144	Сем. Иволговые Обыкновенная иволга	КП-10534/2 (тушка) – Куйбышевская обл., 1949 г. КП-10544/2 ¹² (самец) – Куйбышевский заповедник, старый осокорник у пос. Бахилова Поляна, май 1938 г. КП-19181/11, 12 ¹ – о. Рождественский, 1984 г. КП-20330/20, 21 ¹ – Правобережье напротив г. Куйбышева, пойменный лес, 1964 г.
145	Сем. Скворцовые Обыкновенный скворец	КП-10972/1 ¹² (самец) – Куйбышевский заповедник, о. Середыш, июнь 1938 г. КП-20017/3 ¹ – Безенчукский р-н, с. Александровка, 1992 г. КП-20299/1 ¹ – Безенчукский р-н, с. Александровка, 1993 г. КП-21219 ¹ , КП-21220 ¹ – Красноярский р-н, с. Калиновка, октябрь 1996 г. НВСП-7648/28 ¹ – пр. берег р. Волги напротив г. Куйбышева
146	Сем. Врановые Сойка	КП-10552 ¹² – инв. кн. №2, 1938-48 гг. (инв. № 2144). КП-22005 ¹ , 22006 ¹ , 22012 ¹ – Волжский р-н, о. Грязи. 1999 г. НВСП-7712 ¹² (самец, молодой) – Куйбышевский заповедник, Безымянный овраг, июль 1938 г. В/ф (тушка, самка) ⁴ – Самарская Лука, Чарокайка, смешанный лес, 1961 г.
147	Сорока	КП-10470 (альбинос) – описи экспонатов пост-х в музей в 1921-22 гг. (инв. № 4767), инв. кн. № 1 1936-37 гг. (№176). КП-17940/1 ¹ , КП-18734/1 – о. Поджабный, 1971, 1980 гг. КП-17942/8 ¹ – Кинельский р-н, с. М. Малышевка, 1971 г. КП-21221 ¹ – Красноярский р-н, у с. Калиновка, 1996 г. КП-21891 ¹ – Красноярский р-н, с. Калиновка, 1999 г. КП-21976 ¹ – Красноярский р-н, у с. Калиновка, 1999 г.
148	Кедровка	КП-26968 ³ – Самарская обл., 2007 г. Б/н (тушка) ⁴ – Волжский р-н, просека 26 кв., апрель 1960 г.
149	Галка	КП-19656/9 ¹ – Волжский р-н, с. Дубовый Умет, 1988 г. КП-20732 ¹ – с. Калиновка, 1996 г. КП-21222 ¹ – Красноярский р-н, с. Калиновка 1996 г. КП-21889 ¹ , 21890 ¹ – Красноярский р-н, с. Калиновка, 1999 г. В/ф-36 (КП-10848, тушка) ⁴ – Куйбышевский заповедник, Бахилова Поляна, 1940 г.
150	Грач	КП-19533/4-1 ¹ – Волжский р-н, Стромиллово, дачи, 1987 г. КП-19656/7 ¹ – Безенчукский р-н, с. Александровка, 1988 г. КП-20669 ¹ – Безенчукский р-н, ст. Мыльная, 1995 г. КП-20671 ¹ – Красноярский р-н, с. Калиновка, август 1995 г. КП-21387/1, 2 ¹ – Нефтегорский р-н, на пашне 1997 г. КП-21887 ¹ – Красноярский р-н, с. Калиновка, 1999 г. НВСП-7735/1, 2, 3, 4 ¹ (птенцы) – г. Куйбышев, ул. Л.Толстого, гнездо на тополе у здания ВУЗа Связи, 1974 г.
151	Серая ворона	КП-19181/5, 6 ¹ – о. Рождественский, 1971, 1984 гг. КП-19533/9 ¹ – г. Куйбышев, 1987 г. КП-22211 ¹ – Красноярский р-н, с. Калиновка, 2000 г.
152	Ворон	КП-10544 (самка) – описи экспонатов пост-х в музей в 1921-22 гг. (инв. № 4757), инв. кн. № 1 1936-37 гг. (инв. № 112). КП-23328/1, 2 ¹ – г. Самара, 2003 г. КП-22424 ¹ – Сергиевский р-н, мясокомбинат, 2000 г.
153	Сем. Свиристелевые Свиристель	КП-17682/2-1, 2 ⁸ – Граница Самарской и Саратовской обл., февраль 1968 г.
154	Сем. Славковые Речной сверчок	В/ф-36 (тушка, самец) ⁴ – Самарская Лука, с. Новинки, заросли тальника по луговым озерам, 1961 г.
155	Камышовка-барсучок	КП-10553 (самец) – луга за р. Самара, описи экспонатов пост-х в музей в 1921-22 гг. (инв. № 4736), инв. кн. № 1 1936-1938 (инв. № 74). Б/н (тушка, самка) ⁴ – Волжский р-н, ст. Липяги, ивняк на пруду, 1961 г.
156	Болотная камышовка	КП-10981 ¹³ , В/ф-36 (тушка, самец) – Куйбышевский заповедник, о. Середыш, кустарниковые заросли, 1940 г.
157	Зеленая пересмешка	Б/н (тушка) ⁴ – с. Рождествено, сосновый бор, 1961 г.

158	Пеночка-весничка	КП-10932 ¹³ (самец) – Куйбышевский заповедник, с. Бахилова Поляна, березняк, май 1940 г.
159	Пеночка-теньковка (кузнечик)	КП-17812/3 ⁸ – Волжский р-он, с. Курумоч, листв. лес, 1969 г. КП-21975 ¹ – Самарская обл., Красноярский р-н, 1999 г.
160	Пеночка-трещотка (желтобровка)	В/ф-36 (самец) ⁴ – Самарская Лука, с. Шелехметь, овраг Глухой, 1961 г.
161	Славка-завирушка	В/ф-36 (тушка, самец) ⁴ – Самарская Лука, болото у с. Шелехметь, 1960 г.
162	Сем. Корольковые Королек желтоголовый	КП-10551 ¹³ (тушка) – Куйбышевский заповедник, сосняки на о. Середыш, октябрь 1939 г.
163	Сем. Мухоловковые Мухоловка-белошейка	КП-17862/1, 2 ¹ – г. Куйбышев, Сорочьи хутора, май 1970 г.
164	Мухоловка-пеструшка	В/ф-36 (КП-10915, тушка) ¹³ – Самарская Лука, с. Сосновый Солонец, май 1941 г. В/ф-36 (КП-10975, тушка, самка) – Самарская Лука, Куйбышевский заповедник, берег Волги, 1940 г.
165	Обыкновенная каменка	КП-20349/5 ¹ (самец) – с. Рождествено, май 1962 г. КП-21732 ¹ – Иса克林ский р-н, с. Ново-Усманово, пойма р. Малый Сок, сентябрь 1998 г.
166	Обыкновенная горихвостка	НВСП-7648/2 ¹ – г. Куйбышев, осень 1962 г. Б/н (тушка) ⁴ – Самарская Лука, овраг Ширяевский, август 1960 г.
167	Обыкновенный соловей	КП-10976 ¹³ (тушка) – Ставропольский р-н, с. Федоровка, лес, 1940 г. КП-17942/12 ¹ – Красноглинский р-н, Сорочьи хутора, 1970 г. КП-20733 ¹ – Волжский р-он, овраг Орловский, 1996 г. В/ф-36 (тушка) – Самарская Лука, у с. Сосновый Солонец, кв. 13, 1960 г.
168	Варакушка	КП-17812/5 ⁸ – Кинельский р-н, с. Георгиевка, смешанный лес, 1969 г. Б/н (тушка) ⁴ – Шигонский р-н, с. Усолье, 1960 г. Б/н (тушка) ⁴ – Волжский р-н, у с. Липяги, дубовая посадка в степной балке, 1961 г.
169	Дрозд рябинник	КП-17682/1, 2, 3, 4, 5, 6 ⁸ – гр. с Саратовской обл., лето 1967 г. КП-19709/3 ¹ – Красноглинский р-он, Сорочьи хут, сент. 1989 г. КП-20682 ¹ – Волжский р-н, с. Рождествено, 1965 г. КП-21386 ¹ – Сергиевский р-н, Смольковское о/х, май 1997 г.
170	Певчий дрозд	КП-20017/1 ¹ – г. Самара, 1992 г. КП-20330/15 ¹ – Самарская Лука, Попов угол, 1964 г. НВСП- 7711 ¹ – Выползово, сентябрь 1962 г.
171	Черный	КП-17940/5 ¹ – Самарская Лука, Выползово, март 1971 г. Б/н (тушка) ⁴ – Самарская Лука, 39 кв., апрель 1961 г.
172	Дрозд деряба	КП-20330/16 ⁴ – Шигонский р-н, Печерское о/х, август 1960 г.
173	Буроголовая гаичка	НВСП-9652 ³ – Самарская обл., 2003 г. КП-10979 ¹¹ (тушка, самка) – Куйбышевский заповедник, Ломовой овраг, листвен. лес с преобл. осины, август 1933 г.
174	Черноголовая гаичка	Б/н (тушка) ⁴ – Самарская Лука, «Попов угол» между с. Рождествено и с. Выползово, 1961 г.
175	Обыкновенная лазоревка	КП-17429/2-1, 2 ¹ – Самарская Лука, напротив г. Куйбышева, 1962, 1964 гг. КП-17812/4 ⁸ – с. Курумоч, смешанный лес, сентябрь 1969 г. НВСП-7717 ¹ – Волжский р-н, на ветле, апрель 1962 г. НВСП-7718/1, 2 ¹ – пойменный лес на правом берегу р. Волги, ноябрь 1964 г. Б/н (тушка) ⁴ – Волжский р-н, с. Рождествено, 1962 г.
176	Большая синица	КП-19181/3-1, 2, 3 ¹ – г. Куйбышев, декабрь 1983 г. КП-19735 ¹ – Нефтегорский р-он, с. Александровка, 1989 г. КП-20219/4 ¹ – г. Самара, осень 1993 г. НВСП-7648/12, 13 ¹ – с. Рождествено, март 1962 г.
177	Зарянка (малиновка)	В/ф-36 (самец, тушка) ⁴ – с. Рождествено, сосновый бор, 1961 г.

178	Сем. Поползневые Обыкновенный поползень	КП-10528 – луга за р. Самара в р-не г. Самара, инв. кн. № 1 1936-37 гг. (инв. № 98). КП-10964 ¹³ – р. Уса, пойменный лес, 1941 г. НВСП-7648 ¹ – Самарская Лука, напротив г. Самары, 1962 г.
179	Сем. Воробьиные Домовый воробей	КП-19533/8 ¹ – Куйбышев, двор краеведческого музея, 1988 г. КП-19889/3 ¹ – Куйбышев, ул. Комсомольская, 1991 г.
180	Полевой воробей	КП-10949/1 ¹² (тушка, самка) – Куйбышевский заповедник, берег р. Волги у с. Бахилова Поляна, декабрь 1938 г. КП-18225 ⁷ – Самарская обл., 1978 г. КП-21969 ¹ , 21972 ¹ , 21974 ¹ – Самарская обл., 1999 г.
181	Зяблик	КП-17812 ⁹ – Кинельский р-н, с. Георгиевка, 1969 г. КП-17942/5-1, 2, 3 ¹ – г. Куйбышев, р-н Сорочьих Хуторов и Студеного оврага, 1970 г. КП-21970 ¹ – Самарская обл., 1999 г.
182	Вьюрок	КП-10905 – описи экспонатов пост-х в музей в 1921-22 гг. (инв. № 4744), инв. кн. № 1 1936-38 гг. (инв. № 78). КП-20330/11 ¹ – Самарская Лука, против г. Куйбышева, 1962 г. В/ф-36 (тушка, самец) ⁴ – Самарская Лука, с. Шелехметь, дубово-осиновый лес, 1960 г.
183	Обыкновенная зеленушка	КП-17812/7 – г. Куйбышев, пойма р. Волги, правый берег, апрель 1969 г. КП-21971 ¹ , КП-21973 ¹ , – Самарская обл., 1999 г. Б/н (тушка, самка) ⁴ – Жигулевский заповедник, кв.26, 1961 г.
184	Чиж	КП-10526 ⁵ (самец) – Самарская обл., инв. кн. № 2 1938-48 гг. (инв. № 2335), от Хромикова, 1938 г. НВСП-9236 ³ – г. Самара, 2002 г.
185	Черноголовый щегол	КП-17942/4-1, 2 ¹ – г. Куйбышев, Сорочьи Хутора, 1970 г. НВСП-9237 ³ – г. Самара, 2002 г.
186	Коноплянка	В/ф-36 (КП-10909, тушка, самка) ¹³ – Шигонский р-н, р. Уса, пойменный луг у с. Березовка, апрель 1941 г. В/ф 36 (самец) ⁴ – Самарская Лука, Рождествено, сосновый лес, 1966 г.
187	Обыкновенная чечетка	В/ф-36 (тушка, самец) ⁴ – Самарская Лука, «Попов угол», между с. Рождествено и Выползово, луга, 1960 г.
188	Щур	КП-17812/6 ⁹ – Кинельский р-н, с. Георгиевка, 1969 г. В/ф-36 (КП-10894 самка, 10908 самец) ¹² – Куйбышевский заповедник, с. Бахилова Поляна, ноябрь 1938 г.
189	Обыкновенный снегирь	КП-17942/13-1, 2, 3 ¹ – г. Куйбышев, Сорочьи Хутора, 1970 г. КП-18227 ⁷ (самка) – г. Куйбышев, 1978 г. КП-19889/2-1, 2 ¹ – г. Самара, 1991 г.
190	Обыкновенный дубонос	КП-17942/6-1, 2 ¹ (самка) – Куйбышев, Сорочьи хутора, 1962 г. КП-22008 ¹ , КП-22009 ¹ – Елховский р-н, с. Елховка, 1999 г.
191	Сем. Овсянковые Обыкновенная овсянка	КП-17940/4 ¹ – г. Куйбышев, пойма р. Волги, 1971 г. КП-19181/4 ¹ – о. Рождественский, 1984 г. КП-19656/4 ¹ – Самарская обл., с. Ромашка, 1988 г. КП-19737 ¹ – Нефтегорский р-н, с. Александровка, 1989 г. КП-20219/3 ¹ (самец) – г. Нефтегорск, 1993 г. КП-20734 ¹ – Волжский р-н, ж/д ст. 154 км, 1995 г. Б/н (тушка) ¹³ – Куйбышевский заповедник, с. Бахилова Поляна, Ерик, лес, 1940 г.
192	Тростниковая овсянка (камышовая или болотная)	НВСП-7648/9 ¹ (самец) – Самарская обл., 1994 г. В/ф (тушка) ⁴ – Самарская Лука, с. Шелехметь, 1960 г.
193	Дубровник	КП-20330/14 ¹ – Самарская Лука, напротив г. Куйбышева, июль 1962 г. В/ф-36 (тушка, самец) ⁴ – Самарская Лука, с. Новинки, 1961 г.
194	Садовая овсянка	В/ф-36 (КП-10959, тушка, самец) ¹³ – Ставропольский р-н, пойменный лес в р-не с. Федоровка, май 1940 г.

Содержание

ПРЕДИСЛОВИЕ	3
И.В. Крамарева. Из века в век с надеждой в будущее	5
П.Н. Шарбаров. Речь Петра Алабина на открытии Вятского Публичного музеума: взгляд через 150 лет	8
Н.И. Курылева. И.В. Шишкин и П.В. Алабин: имен связующая нить	16

ПРИРОДА КРАЯ

В.С. Измайлова. Физико-географические ландшафты Кинельского района Самарской области	19
В.В. Гусев, М.П. Бортников. Перспективные виды горючих ископаемых Самарской области	23
И.В. Новиков, Л.В. Гусева, Д.В. Варенов, Т.В. Варенова. Важнейшие результаты совместной экспедиции ПИН им. А.А. Борисяка РАН и СОИКМ им. П.В. Алабина по мониторингу местонахождений триасовых тетрапод	27
Н.В. Оленева, Т.Е. Ермолова, Е.В. Рахимова. Распространение и фациальная зависимость среднедевонских брахиопод Самарской области (на примере коллекции из собрания СОИКМ им. П.В. Алабина)	36
Р.А. Гунчин, Ю.В. Зенина, А.А. Малышев. Фауна верхнемеловых отложений Шигонского района	45
В.П. Моров, А.А. Морова, Д.В. Варенов, Т.В. Варенова. Ископаемая флора Самарской области	55
К.Н. Сименко. О находках остатков крупных ископаемых млекопитающих четвертичного периода на территории Кинельского района Самарской области	69
Г.П. Лебедева, Л.В. Гусева, Л.В. Назарова, О.Г. Ухина. История формирования орнитологической коллекции СОИКМ им. П.В. Алабина	77
Г.П. Лебедева. Авифауна Самарской области. Состояние изученности	94
С.И. Павлов, И.С. Павлов. Изменение состава и структуры авифауны агроценозов в связи с трансформацией природной среды Самарской области	106
Е.А. Белослудцев. Пауки (arachnida: aganei) южной окраины города Самара	112
И.В. Любвина. Группа филофагов-минеров основных лесообразующих пород в Жигулевском заповеднике	118
М.Г. Котельникова. Особенности природных популяций некоторых редких растений Самарской области	122
В.В. Соловьева, А.И. Шакуров. Экологические особенности Таловского водохранилища	129
Т.Ф. Чап. Стрельная гора – критически значимая территория Самарской области	133
С.В. Саксонов, С.А. Сенатор, Г.С. Розенберг. Основные концепты закона «Об охране растительного покрова в Самарской области»	141
Н.В. Ремезова. Станция юннатов, или эколого-биологический центр, как центр реабилитации людей и животных	143

АРХЕОЛОГИЯ

Н.В. Лебедева (Овчинникова). Раскопки кургана 1 курганного могильника Красносамарский V	147
А.А.Хохлов. Палеоантропологический материал кургана № 1 могильника Красносамарский V	167
И.Н. Васильева, Л.С. Кулакова, Н.П. Салугина, Н.В. Рослякова. Раскопки курганного могильника позднего бронзового века Садгород IV в 2016 году	172
О.В. Кузьмина. Об одном типе роговых и костяных изделий конца эпохи средней бронзы - начала эпохи поздней бронзы Доно-Волго-Уралья	197
В.А. Скарбовенко, П.В. Ломейко. Курганный могильник золотоордынской эпохи Канадей I в Ульяновском Поволжье	211
Д.В. Вальков. Интеграция данных ДЗЗ и анализ микрорельефа. Опыт развития методики полевого археологического исследования	231

ИСТОРИЯ

Л.М. Артамонова. Открытие в 1856 году губернской гимназии – первого среднего учебного заведения в Самаре	242
Ю.Н. Смирнов. Роль учителей самарских школ середины XIX века в возникновении первых добровольных ассоциаций в городе	249
Я.М. Цыганова. Коммеморативные акции в дореволюционной Самаре	254
К.Н. Сименко. К вопросу о месте, дате основания города Кинель и его названии	262
Т.В. Кудряшова. Край раскольников и сектантов	267
С.А. Бабина. Организация культурного пространства дворянских усадеб Самарской губернии в XIX в.	272
О.М. Сизова. Благотворительность в Самарском крае во второй половине XIX века	277
А.А. Гончаров. Солдат особого назначения. Мищенко Иван Федотович	280
Л.Г. Мкртчян. Армянская религиозная община «Святой Гевонд» г. Самара в 1918-1930 гг.	284

А.И. Репинецкий. Население Куйбышевской (Самарской) области на страницах «пропавшей» переписи (1937 г.)	288
А.Н. Былинкина, М.В. Черепанов. Наградные документы самарцев, представленных к званию Героя Советского Союза, как инновационный источник музейной и военно-патриотической работы	293
А.И. Вайнюнская. Пребывание эвакуированных детей блокадного Ленинграда в городе Куйбышев в 1942-1945 гг.	298
Н.Ф. Ретин. Лечебно-санитарное управление Кремля в самарской эвакуации 1941-1943 годов	300
С.Н. Абрашкин. Формирование кадрового состава куйбышевского телевидения в 1950-1960-е годы	315
Л.В. Едидович. Нереализованные проекты самарского архитектора Петра Щербачева	321
А.М. Доценко. События в стране и мире глазами советского обывателя первой половины 1950-х – начала 1980-х гг.	326

ЭТНОГРАФИЯ

Т.И. Ведерникова. Формирование системы поселений на башкирских землях в процессе аграрного освоения Самарского края	333
М.М. Маннапов. К вопросу о происхождении башкирского рода Акировых	337
Т.А. Мачкасова. Фольклорные традиции русского населения Самарского края	343
И.С. Назарова. Обрядовая кукла в русских традициях проводов весны на материале Самарского края	346
А.В. Олищук. Гончарство Самарского края	348
Н.И. Солдатов. Празднично-обрядовая традиция русской культуры	351
И.В. Филатова. Традиционные головные уборы русских крестьян Самарской области	355
Н.А. Хайруллина. Традиционный крестьянский костюм русского населения Бузулукского уезда Самарской губернии (по материалам этнографических экспедиций в Богатовский и Борский районы Самарской области)	359

МУЗЕЕВЕДЕНИЕ

Е.В. Степочкина, Л.В. Кузнецова. Музейная сеть Самарской области	369
А.М. Гусева. Краеведческий музей как культурно-образовательный центр провинциального города	373
Т.М. Козинцева, Л.А. Мокроусова. Роль геолого-минералогического кабинета в формировании у студентов интереса к изучению геологии России	376
Л.Н. Любославова. Деятельность промышленных предприятий города Тольятти как раздел природно-экологической экспозиции «Природа. Город. Человек»	382
М.А. Иванова. Сбор и изучение музейных предметов по теме «экологическая деятельность промышленных предприятий города (на примере ОАО «Автоваз») для экспозиции «Природа. Город. Человек»	386
М.В. Борисов. Интерактивная экспозиция «Гончарный дворик» в Центре исторического моделирования «Древний Мир». Опыт работы 2012-2017 гг.	395
Т.В. Варенова, Д.В. Варенов. Музейная программа выходного дня «Музей для малышей»	409
Т.В. Васильева. Игровая форма подачи историко-краеведческого материала детской и молодежной аудитории	417
Ю.А. Петрик. Доступный музей – музей будущего (о работе с посетителями, оказавшимися в трудной жизненной ситуации)	422
О.В. Саушкина. О взаимодействии пространства музея и зрителя: теория и практика современных возможностей	425

ИЗ ИСТОРИИ МУЗЕЙНЫХ КОЛЛЕКЦИЙ

А.И. Ратнер. Коллекция восточного оружия из фондов Самарского областного историко – краеведческого музея им. П.В. Алабина	430
Н.Л. Синельщикова. Коллекция советских лотерейных билетов в фондах СОИКМ им. П.В.Алабина.	434
Т.Ю. Конякина. Нумизматическая коллекция СОИКМ ИМ. П.В. Алабина	440
А.В. Александров. Новые изыскания книг на историческую тематику во владельческих и польской коллекциях, хранящихся в фонде отдела редких книг Самарской областной универсальной научной библиотеки	445
В.Ю. Морозов. К вопросу о каталоге фалеристических памятников детских лагерей Куйбышевской (Самарской) области	450
Список сокращений	461

Научное издание

Самарский край в истории России. Выпуск 6.

Материалы Межрегиональной научной конференции, посвященной 165-летию со дня основания Самарской губернии и 130-летию со дня основания СОИКМ им. П.В. Алабина. – Самара, СОИКМ им. П.В. Алабина, 2017. – 464 с.

Редакционная коллегия:

к.п.н. Д.В. Варенов, А.Ф. Кочкина, к.и.н. Д.А. Сташенков (отв. редактор).

Верстка и макетирование: Д.А. Сташенков

Дизайн обложки: Л.Ю. Николаева

Подписано в печать 17.04.2017 г. Формат 60 x 88 1/8
Объем 58 п.л. Уч изд. л. 58,1. Тираж 500 экз.
Печать офсетная. Бумага офсетная. Заказ № 138
Отпечатано в типографии АНО «Издательство СНЦ»
443001, Самара, Студенческий переулок, 3а.
тел.: (846) 242-37-07